

WALDEN PONDS NATURE DETECTIVES MAP

¡Siéntete con la libertad de escribir o dibujar en tu mapa!



¡ACTIVIDAD DE MAPA!

3

Los animales tienen hogares, igual que tú

Los Walden Ponds son el hogar de muchos animales. Mientras exploras el parque hoy, ve si puedes encontrar el hogar de un animal. Los animales no son distintos a las personas; necesitan alimentos para comer, agua para beber y una guarida para esconderse de los peligros. Cuando encuentres el hogar de un animal, márcalo en el mapa con una **X**. Cuéntanos qué animal piensas que vive ahí y porqué es este un buen hogar para un animal.

4

Todo tipo de aves

¡Dibuja aquí!

Muchos y distintos tipos de aves visitan los Walden Ponds. Por los siguientes cinco minutos, siéntate en silencio y mantén un conteo del número de aves que ves. Después de que se haya terminado el tiempo haz un dibujo de tu ave favorita en el espacio de arriba y explica por qué crees que le gustaría visitar los estanques Walden.

¡Mantén un conteo de aves!

¿Por qué visitarían?

5

Libélulas

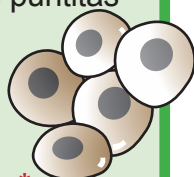
Las libélulas son insectos de colores brillantes que vuelan muy rápido, hacia arriba, hacia abajo e ¡incluso hacia atrás! Atrapan a sus presas (otros insectos) en el aire y descansan sobre pastos largos y ramitas. Observa una libélula volar al rededor del estanque. ¿Por qué crees que a las libélulas les gusta vivir cerca del agua?

6

¡Es divertido cuando estás comiendo moscas!

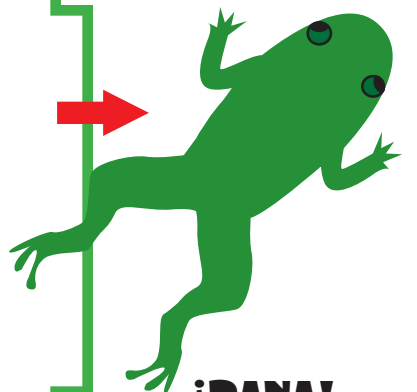
Algunas criaturas de los estanques son buenas para esconderse y solo se pueden encontrar cuando hacen ruidos. Escucha muy cuidadosamente y podrías escuchar el canto de las ranas coro, o el croar y el *kerplunk* de una rana toro. Las ranas leopardo ponen sus huevos en primavera y poco después eclosionan pequeños renacuajos. Camina de puntitas y en silencio, y tal vez podrás encontrar renacuajos nadando en el agua al costado de camino.

Si encuentras una rana, ¡no la toques! La piel de las ranas se debe mantener húmeda para ayudarle a respirar. Tocar a las ranas daña su piel pegajosa.



¡HUEVOS!

Desde un huevo hasta una rana completamente formada: ¿Puedes dibujar la etapa faltante?



¡RENACUAJO!

¡RANA!

2

Encuentra figuras en la naturaleza

El mundo natural que te rodea viene en muchas formas, colores y patrones. Algunas cosas son cuadradas, otras son redondas y algunas tienen una combinación de figuras. Tu reto es encontrar objetos en la naturaleza que se vean similares a las siguientes figuras y dibujarlos dentro de ellas. ¡Observa minuciosamente y por tiempo suficiente, detective, y seguramente encontrarás una planta, una roca o un animal que encaje en todas las siguientes figuras!

1

Sonidos a todo nuestro alrededor

La naturaleza está llena de ruidos que normalmente no oímos al menos que escuchemos muy cuidadosamente. Camina silenciosamente alrededor de un estanque por 5 minutos. Escucha cuidadosamente y escribe algunos de los sonidos de la naturaleza que escuchas. ¿Escuchaste sonidos que normalmente se te hubieran escapado?

SI o NO

(9)

(5)

(4)

(3)

(2)

(1)

¡Comienza aquí!

GUÍA DEL MISTERIO

- Usa esta Guía del misterio y una pluma o lápiz mientras exploras. Para completar tu entrenamiento como detective de la naturaleza en este parque, completa al menos 3 de las 6 actividades.
- Dentro encontrarás un mapa del parque, que servirá como guía. Algunas actividades corresponden a ubicaciones en el mapa, y algunas actividades pueden realizarse en cualquier lugar.
- Siéntete en libertad de buscar ayuda de los mayores, pero recuerda, ¡estas actividades son para ti! Puedes escribir o dibujar en cualquier parte de esta guía del misterio. Entre más pensado y artístico sea, ¡será mejor!

TU CASO: WALDEN PONDS

Walden Ponds son un refugio de vida silvestre, lo que significa que es un lugar seguro para muchas tortugas, ranas, peces, aves y otros animales. Camina alrededor de las orillas de los estanques. Es posible que veas mirlos de alas rojas, gaviotas, gansos, patos y otras aves que pasan aquí el invierno o que tienen sus crías aquí junto con la gran garza azul, el martín pescador con cinturón y el pelcano blanco.

Club de Detectives de la Naturaleza

Las *Guías del misterio* pueden encontrarse en:

- 1) Agricultural Heritage Center
- 2) Anne U. White Trail
- 3) Bald Mountain Scenic Area
- 4) Betasso Preserve
- 5) Caribou Ranch Open Space
- 6) Carolyn Holmberg Preserve
- 7) Heil Valley Ranch
- 8) Mud Lake Open Space
- 9) Pella Crossing
- 10) Walden Ponds Wildlife Habitat

Deposita las *Guías del misterio* completadas en el buzón de los detectives de la naturaleza en cada parque. Si necesitas terminar en casa, envíalas por correo: **Nature Detectives Club, Boulder County Parks & Open Space, 5201 St. Vrain Road, Longmont, CO 80503**

¡Llena la información a continuación para que podamos enviarte premios y regresar tus guías del misterio!

Adultos, favor de proporcionar la siguiente información:

Nombre del detective: _____

Edad: _____

Dirección: _____

Ciudad, Estado: _____

Código postal: _____

Teléfono: _____



CLUB DE DETECTIVES DE LA NATURALEZA



WALDEN PONDS WILDLIFE HABITAT

¡Un misterio te espera en este parque del condado lleno de pistas!

- Tu misión es convertirte en un joven detective de la naturaleza recolectando pistas del mundo que te rodea y resolviendo misterios del bosque, la pradera, los humedales y las montañas.
- Después de terminar una guía del misterio te enviaremos una herramienta que te servirá en tus siguientes aventuras al aire libre.
- Entonces detective, ¡vamos!