

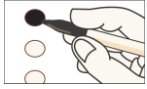
# BOLETA DE VOTACIÓN DE MUESTRA

Tipo de boleta: Demócrata

## Boleta de votación oficial Demócrata para la las elecciones primaria Condado de Boulder, Colorado - Martes 28 de junio de 2022

*Molly Fitzpatrick*  
Secretaria y Registradora

### Instrucciones para votar:



- 1) Marque su boleta de votación con un bolígrafo negro o azul.
- 2) Para votar por su elección en cada contienda, rellene completamente el óvalo que se encuentra a la derecha de su elección. Si vota por más del número máximo de opciones permitidas en una contienda, sus votos en esa contienda no se contarán.
- 3) Si rompe o comete un error al votar, solicite una boleta de reemplazo llamando al 303.413.7740. Para más información, consulte el folleto de instrucciones para el votante.

**ADVERTENCIA:** Toda persona que mediante el uso de la fuerza o por otro medio influencie indebidamente a un votante elegible para que vote de una forma determinada o para que se abstenga de votar, o que falsamente haga, altere, adultere o falsifique cualquier boleta de votación por correo antes o después de que el voto sea emitido, o que destruya, desfigure, mutile o manipule una boleta de votación, estará sujeto, si es declarado culpable, a ser encarcelado o multado, o a ambas penas. Sección 1-7.5-107(3)(b), C.R.S.

Cargos federales	Cargos estatales
<b>Senador de los Estados Unidos</b> (Vote por uno)	<b>Representante Estatal - Distrito 19</b> (Vote por uno)
Michael Bennet <input type="radio"/>	Jennifer Lea Parenti <input type="radio"/>
<b>Representante en el 118vo Congreso de los Estados Unidos - Distrito 2</b> (Vote por uno)	<b>Representante Estatal - Distrito 49</b> (Vote por uno)
Joe Neguse <input type="radio"/>	Judy Amabile <input type="radio"/>
<b>Cargos estatales</b>	<b>Cargos del Condado</b>
<b>Gobernador</b> (Vote por uno)	<b>Comisionado del Condado - Distrito 3</b> (Vote por uno)
Jared Polis <input type="radio"/>	Ashley Stolzmann <input type="radio"/>
	Elaina Shively <input type="radio"/>
<b>Secretario de Estado</b> (Vote por uno)	<b>Secretario y Registrador del Condado</b> (Vote por uno)
Jena Griswold <input type="radio"/>	Molly Fitzpatrick <input type="radio"/>
<b>Tesorero del Estado</b> (Vote por uno)	<b>Tesorero del Condado</b> (Vote por uno)
Dave Young <input type="radio"/>	Paul Weissmann <input type="radio"/>
<b>Procurador General</b> (Vote por uno)	<b>Tasador del Condado</b> (Vote por uno)
Phil Weiser <input type="radio"/>	Cynthia Braddock <input type="radio"/>
<b>Miembro de la Junta Estatal de Educación - Genérico</b> (Vote por uno)	<b>Sheriff del Condado</b> (Vote por uno)
Kathy Plomer <input type="radio"/>	Curtis Johnson <input type="radio"/>
	David D. Hayes <input type="radio"/>
<b>Senador Estatal - Distrito 15</b> (Vote por uno)	<b>Agrimensor del Condado</b> (Vote por uno)
Janice Marchman <input type="radio"/>	Lee Stadele <input type="radio"/>
<b>Representante Estatal - Distrito 10</b> (Vote por uno)	<b>Forense del Condado</b> (Vote por uno)
Edie Hooton <input type="radio"/>	Emma R. Hall <input type="radio"/>
<b>Representante Estatal - Distrito 11</b> (Vote por uno)	
Karen McCormick <input type="radio"/>	
<b>Representante Estatal - Distrito 12</b> (Vote por uno)	
Tracey Bernett <input type="radio"/>	